

## KOMPAKT INFOS ROM

### 1. Anmeldezeitraum

Die Anmeldung für die Teilnehmer\*innen startet am Sonntag, den 15. Oktober 2023. Ab dann haben alle Pilger\*innen bis zum 14. Januar 2024 Zeit sich über das Online-Tool zur internationalen Romwallfahrt der Ministrant\*innen anzumelden. **Eine Anmeldung zu einem späteren Zeitpunkt ist nicht möglich.**

Die **Selbstfahrer Gruppen** müssen sich trotzdem über das digitale Tool zur Wallfahrt anmelden, da wir so die Pilgerpakete mitbuchen können und eine Gesamtzahl der Pilger\*innen aus Rottenburg-Stuttgart erhalten. Die Selbstfahrer-Gruppen können durch die Anmeldung zum Pilgerpaket mit den jeweiligen neuesten Informationen zur Wallfahrt versorgt werden - auch wenn sie ansonsten eine selbständige Wallfahrt nach Rom unternehmen. Zudem können dadurch auch die Selbstfahrer-Gruppen alle Vorteile des Gemeinde-Centers nutzen.

### 2. Fundraising

Fundraising Ideen hat Sara für euch auf diesem Padlet gesammelt:

<https://padlet.com/JurefBalingen/fundraising-romwallfahrt-pky0ulajwvkdezop> diese wurden beim Fundraising- Austausch ergänzt. Vielleicht findet ihr hier ja Inspiration, was ihr mit euren Minis noch machen könnt. Falls ihr gute Ideen habt, die ihr gerne an die anderen Gruppen weitergeben möchtet, könnt ihr diese gerne im Padlet eintragen.

### 3. Zuschüsse (ACHTUNG hier haben sich erfreuliche Änderungen ergeben)

Wie schon mehrfach erwähnt, wird es Zuschüsse für die Romwallfahrt geben.

Besonders danken möchte die Fachstelle Bischof Gebhard, der die Ministrant\*innenwallfahrt als Abschiedsgeschenk mit zusätzlichen Geldern unterstützt.

Diese Zuschüsse wird es geben:

- Über den regulären Kirchlichen Jugendplan mit dem Fördersatz pro Tag und Teilnehmer\*in 5 €, max. 4 Tage.
- Zuschuss des Bischofs mit dem Fördersatz pro Tag und Teilnehmer\*in 5 €, max. 4 Tage.
- Der Zuschuss für kinderreiche Familien, der nun „Familienzuschuss für zwei und mehrere Kinder“ heißt. Hier liegt der Fördersatz:
  - Für das 2. Kind einmalig 50 €
  - Für das 3. Kind und alle weiteren Kinder jeweils einmalig 100 €

Das Antragsverfahren und der Verwendungsnachweis: Für alle drei Zuschüsse müssen im Vorfeld keine Anträge gestellt werden. Spätestens sechs Wochen nach der Romwallfahrt, die Frist ist der 15. September 2024, müssen die Verwendungsnachweise mit Teilnehmer\*innenlisten eingereicht werden. Die Formulare dazu wird die Fachstelle Minis rechtzeitig an die Jugendreferate verteilen und auf der Homepage zum Download anbieten. Die jeweiligen Kirchengemeinden sind verantwortlich, die Verwendungsnachweise mit Teilnehmer\*innenliste fristgerecht einzureichen.

### 4. Pilgerpakete

Die Pilgerpakete werden Anfang Juli in den Jugendreferaten ankommen. Wir werden diese bei der Abreise in den Bussen verteilen. So kann nichts vergessen werden.

### 5. Präventionsordnung: Voraussetzungen für Gruppenleiter\*innen und Betreuer\*innen



An dieser Stelle möchte die Fachstelle Minis auf die Präventionsordnung der Diözese Rottenburg-Stuttgart und die damit verbindlichen Voraussetzungen für Gruppenleiter\*innen und Betreuer\*innen vor der Wallfahrt hinweisen. Von allen Gruppenleiter\*innen und Betreuer\*innen sind folgende Voraussetzungen zu erfüllen:

- Vorlage eines erweiterten Führungszeugnisses
- Unterzeichnung der Selbstauskunftserklärung und des Verhaltenskodex
- Teilnahme an einer A2-Kindeswohlschulung (3-stündig)

Die Koordination und Überprüfung dieser Voraussetzungen liegt in der Verantwortung der Kirchengemeinden. Sind die Voraussetzungen bereits aufgrund anderer Tätigkeiten in der kirchlichen Jugendarbeit erfüllt und liegen diese innerhalb der üblichen Auffrischungsfrist von fünf Jahren, gelten diese auch für die Romwallfahrt als erfüllt. Kindeswohlschulungen werden regelmäßig von den Dekanatsjugendreferaten angeboten.

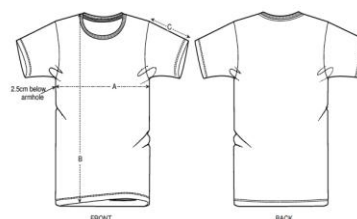
Die Termine für die Jugendarbeitsregion Balingen- Tuttlingen- Rottweil sind momentan noch in Klärung und werden euch bald zugeschickt werden.

#### 6. **Kommunikationsform während der Wallfahrt**

Um alle Gemeindegruppen während der Wallfahrt erreichen zu können (z. B. bei kurzfristigen Programmänderungen oder für das Notfallmanagement), hat sich die Fachstelle entschieden den Messenger Signal zu verwenden. Es ist daher zwingend notwendig, dass alle Gruppenleiter\*innen – sei es auf Gemeinde-, SEoder Dekanatsebene – während der Wallfahrtstage über diesen Messenger erreichbar sind. Hierfür verwendet die Fachstelle die Mobiltelefonnummern, die die Gruppenleiter\*innen bei der Anmeldung angeben. Bei einer abweichenden Nummer ist eine Meldung bei der Fachstelle notwendig.

#### 7. **Das diözesane Rom-T-Shirt – Kosten und Bestellung**

Mit Ministrant\*innen unserer Diözese und der Firma Runway Nature hat die Fachstelle das diesjährige Rom-T-Shirt gestaltet. Bilder dazu sind im Anhang der EMail zu finden. Das T-Shirt kann als Sammelbestellung direkt bei der Firma Runway Nature bestellt werden. Entweder über den Online-Shop <https://www.runwaynature.de/collections/romwallfahrt-2024> oder mit dem Bestellformular, das ebenfalls als Anhang mit der E-Mail mitversendet wurde. Die Kosten pro T-Shirt betragen 13,50 €. Es gibt die Möglichkeit eines Ärmelaufdrucks mit Namen des Dekanats und/oder der Kirchengemeinde. Hier gibt es gestaffelte Preise: unter 50 Stück: +5,00 € | 50-99 Stück: +4,00 € | 100-249 Stück: +3,50 € | über 250 Stück: +2,50 €. Für das Jugendreferat habe ich ein Probiergrößen Paket bestellt. Sobald dieses angekommen ist könnt ihr das auch gerne für eure Infoveranstaltungen in den Gemeinden ausleihen.



SIZES		XXS	XS	S	M	L	XL	XXL	3XL
A	Half Chest	43.5	46	49	52	55	58	61	64
B	Body Length	64	66	69	72	74	76	78	80
C	Sleeve Length	19	19.5	20.5	21.5	22.5	22.5	23.5	24.5

**Zusätzliches Angebot** der Firma Runway Nature – **Turnbeutel** Als zusätzliche Accessoire für die Romwallfahrt 2024 bietet Runway Natur einen Turnbeutel an. Das Motiv des Aufdrucks ist identisch mit dem des T-Shirts. Die Kosten betragen 9,50 €. Das Bestellformular ist im Anhang der E-Mail zu finden.



#### 8. **Formular für Freistellung**

Für die Gruppenleiter\*innen und Betreuer\*innen besteht die Möglichkeit, einen Freistellungsantrag für den Zeitraum der Wallfahrt beim Arbeitgeber zu stellen. Dieser Antrag muss von der jeweiligen Kirchengemeinde, Seelsorgeeinheit oder dem Dekanat ausgefüllt werden. Antrag und Gesetzesvorlage sind auf der Homepage des BDKJ (<https://www.bdkj.info/service/juleica-freistellung-co>) zu finden.

#### 9. **Versicherungen für die Romwallfahrt**

Alle Teilnehmer\*innen und Betreuer\*innen sind grundsätzlich über die Unfall-Sammelversicherung der Diözese versichert. Sowohl gesetzlich als auch privat Krankenversicherte sind für gewöhnlich auch im EU-Ausland für die üblichen Behandlungen im Krankheitsfall versichert. Die meisten gesetzlichen Versicherungen nutzen dafür die „blaue“ europäische Krankenversicherungskarte (EHIC). Sowohl privat Versicherte ohne Karte als auch gesetzlich Versicherte, deren Karte nicht akzeptiert wird, müssen entsprechend in Vorleistung gehen und können die Kosten nachträglich bei der Versicherung über die Originalrechnung einreichen. Allerdings ist zu beachten, dass bestimmte Leistungen im EU-Ausland nicht über die allgemeine Krankenversicherung abgedeckt sind, z. B. Rücktransporte. Es ist daher sinnvoll, sich bei der eigenen Versicherung über die abgedeckten Leistungen im EU-Ausland zu informieren und auf dieser Basis zu entscheiden, ob eine zusätzliche Auslandsrankenversicherung abgeschlossen werden soll. Ebenfalls können private Reiseversicherungen für Einzelpersonen und Gruppen abgeschlossen werden, z. B. beim Jugendhaus Düsseldorf unter [www.jhdversicherungen.de](http://www.jhdversicherungen.de).